

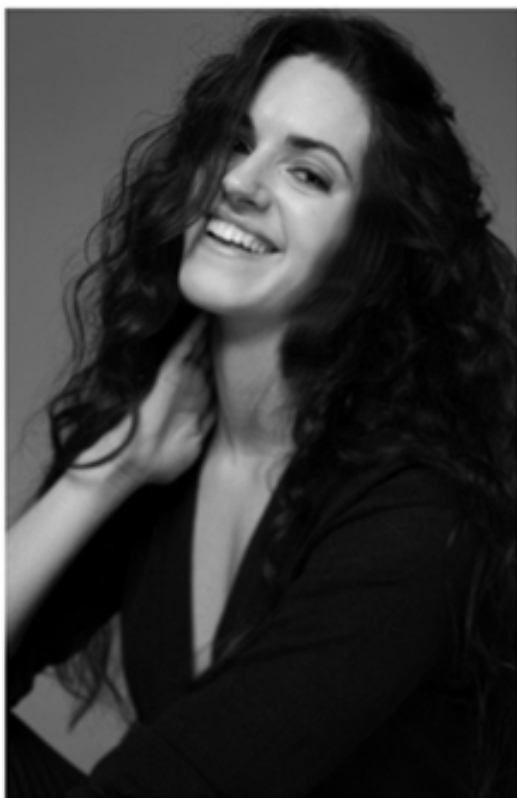
N'KOLYKHALOVA

M O S C O W

F / W 2 0 1 4 - 2 0 1 5



NKOLYKHALOVA.COM



ДОМ МОДЫ N'KOLYKHALOVA ОСНОВАН
В 2008 ГОДУ.

ДИЗАЙНЕР НАТАЛЬЯ КОЛЫХАЛОВА
ЗАКОНЧИЛА CENTRAL SAINT MARTINS
(LONDON UNIVERSITY OF ARTS CENTRAL SAINT MARTINS
COLLEGE OF FASHION),
ПРОХОДИЛА СТАЖИРОВКУ В ДОМАХ
ALEXANDER MCQUEEN (2007 Г.) И VALENTINO (2008 Г.)

КОЛЛЕКЦИИ ОДЕЖДЫ N'KOLYKHALOVA БЫЛИ
ПРЕДСТАВЛЕНЫ ПУБЛИКЕ РАЗНЫХ СТРАН.
ВО ФРАНЦИИ СОСТОЯЛСЯ ПОКАЗ НА ПАРИЖСКОЙ
НЕДЕЛЕ МОДЫ (PRÊT-À-PORTER) И ПРЕЗЕНТАЦИЯ В
РАМКАХ КАННСКОГО КИНОФЕСТИВАЛЯ,
В МОНАКО ПО ПРИГЛАШЕНИЮ ПРИНЦА АЛЬБЕРТА
СОСТОЯЛОСЬ ДЕФИЛЕ В МОНТЕ-КАРЛО, В
ВЕЛИКОБРИТАНИИ - ПОКАЗ НА ЛОНДОНСКОЙ
НЕДЕЛЕ МОДЫ.

С 2008 ГОДА МАРКА ПРЕЗЕНТУЕТ СВОИ КОЛЛЕКЦИИ В
РАМКАХ НЕДЕЛИ МОДЫ В МОСКВЕ.

ТАКЖЕ НАТАЛЬЯ ЗАКОНЧИЛА МОСКОВСКИЙ ГОСУДАРСТВЕННЫЙ УНИВЕРСИТЕТ
ДИЗАЙНА И ТЕХНОЛОГИИ, РАБОТАЛА ДЛЯ ДОМОВ МОДЫ В ГЕРМАНИИ И ИТАЛИИ, ВЫИГРАЛА В
2005 ГОДУ КОНКУРС MOSSHOES И ПРОШЛА СТАЖИРОВКУ ПО 'СПЕЦИАЛЬНОСТИ
КОНСТРУИРОВАНИЕ ОБУВИ' В МИЛАНСКОМ INSTITUTO MARANGONI.

К РАБОТЕ НАД КАЖДОЙ КОЛЛЕКЦИЕЙ НАТАЛЬЯ И ЕЁ КОМАНДА
ПОДХОДЯТ С ОСНОВАТЕЛЬНОЙ ТОЧНОСТЬЮ. СЕРЬЁЗНАЯ ДИСЦИПЛИНА В ПРОЦЕССАХ
ПРОИЗВОДСТВА ОДЕЖДЫ И СТРОГИЙ КОНТРОЛЬ КАЧЕСТВА СОЧЕТАЮТСЯ С КРЕАТИВНЫМ
ПОДХОДОМ И НЕПРЕКРАЩАЮЩИМСЯ ТВОРЧЕСКИМ ПОИСКОМ ВДОХНОВЕНИЙ И ОБРАЗОВ.

ЦЕНТРАЛЬНЫЙ ОБРАЗ ОТ N'KOLYKHALOVA - ЭТО
ЦЕЛЕУСТРЕМЛЕННАЯ, УВЕРЕННАЯ В СЕБЕ ЖИТЕЛЬНИЦА МЕГАПОЛИСА, ПРЕДПОЧИТАЮЩАЯ
ЧАСТО ПУТЕШЕСТВОВАТЬ И УЗНАВАТЬ МИР, ДЕВУШКА С РАЗВИТЫМ ВКУСОМ И ЭСТЕТИЧЕСКИМ
ВОСПРИЯТИЕМ. ОДНИМ ИЗ КЛЮЧЕВЫХ ТРЕБОВАНИЙ К СВОЕЙ РАБОТЕ ДИЗАЙНЕР СТАВИТ
СООТВЕТСТВИЕ ОСНОВНЫМ МИРОВЫМ ТЕНДЕНЦИЯМ.

МАРКА ГОРДИТСЯ ВОЗМОЖНОСТЬЮ ПРОИЗВОДИТЬ ВЕЩИ В РОССИИ И БЫТЬ
ЧАСТЬЮ СОВРЕМЕННОЙ РУССКОЙ МОДЫ.



1234567890

СУЩЕСТВУЕТ ЛИ СВЯЗЬ МЕЖДУ АРХИТЕКТУРОЙ И МОДОЙ?
ЧТО ОБЩЕГО МЕЖДУ РАЗРАБОТКОЙ

ЗДАНИЯ И ЭСКИЗОМ ПЛАТЬЯ? ИМЕННО ЭТИМИ ВОПРОСАМИ НАТАЛЬЯ КОЛЫХАЛОВА ЗАДАВАЛАСЬ ПРИ СОЗДАНИИ СВОЕЙ ЗИМНЕЙ КОЛЛЕКЦИИ. А ВДОХНОВЛЯЛИ ЕЁ НА ЭТО АРХИТЕКТУРА В СТИЛЕ "БИО-ТЕК" И, ОСОБЕННО, МАСТЕР ЭТОЙ ЭСТЕТИЧЕСКОЙ КОНЦЕПЦИИ, ИСПАНСКИЙ АРХИТЕКТОР И СКУЛЬПТОР САНТЬЯГО КАЛАТРАВА. В ЕГО СЛОЖНЫХ, КРУПНЫХ ОБЪЕКТАХ, ЧИТАЕТСЯ НЕСКРЫВАЕМЫЙ РОМАНТИЧЕСКИЙ ПОДТЕКСТ, КОТОРЫЙ НЕ РЕДКО ОТКРЫВАЕТСЯ В НАЗВАНИЯХ ОБЪЕКТОВ. ЧАСТО ОСНОВНЫЕ ЭЛЕМЕНТЫ ЕГО ЗДАНИЙ И МОСТОВ БУДУТ СШИТЫ ОГРОМНЫМИ МЕТАЛЛИЧЕСКИМИ "НИТЯМИ". А САМИ СТРОЕНИЯ В ЦЕЛОМ НАПОМИНАЮТ РАЗВЕВАЮЩИЕСЯ ПЛАТЬЯ.

В КОЛЛЕКЦИИ ЭТИ ИДЕИ НАШЛИ ОТРАЖЕНИЕ В СЛОЖНОМ КРОЕ, ИЗОБИЛЮЮЩЕМ БОЛЬШИМ КОЛИЧЕСТВОМ АРХИТЕКТУРНЫХ ПАРАЛЛЕЛЕЙ И НЕСТАНДАРТНЫХ РЕШЕНИЙ. И В ТО ЖЕ ВРЕМЯ В ЛЁГКОСТИ И ВОЗДУШНОСТИ ОСНОВНЫХ ЭЛЕМЕНТОВ ОДЕЖДЫ. КАК И ЗДАНИЯ КАЛАТРАВЫ, ТАКИЕ МОНУМЕНТАЛЬНЫЕ, И, ВМЕСТЕ С ТЕМ, СОЗВУЧНЫЕ ОКРУЖАЮЩЕМУ МИРУ, ОБРАЗЫ КОЛЫХАЛОВОЙ ОБРАЩАЮТСЯ К ИДЕЕ СДЕЛАТЬ ЖЕНЩИНУ СИЛЬНОЙ И ПРИВЛЕКАТЕЛЬНОЙ ОДНОВРЕМЕННО, НЕ ЛИШАЯ ЕЁ ЗАЩИЩЕННОСТИ. К РАБОТЕ С ТКАНЯМИ ПОДХОД ДИЗАЙНЕРА ИСПОЛНЕН ПОЧТИ ИНЖЕНЕРНОЙ ТОЧНОСТИ - ВСЁ ПОДЧИНЕНО ОСНОВНОЙ МЫСЛИ КОЛЛЕКЦИИ.

ДОМИНАНТНЫЕ ЦВЕТА - МОЛОЧНО-БЕЛЫЙ, СИНИЙ И ЧЕРНЫЙ - ЭТО ТАКЖЕ ОММАЖ ДИЗАЙНЕРА МИРУ СОВРЕМЕННОЙ АРХИТЕКТУРЫ, В КОТОРОЙ СВЕЛЫЕ И ПРОЗРАЧНЫЕ МАТЕРИАЛЫ КОНТРАСТИРУЮТ С НЕБЕСНОЙ СИНЕВОЙ, И УЧИТЫВАЕТСЯ ИГРА СВЕТА И ТЕНИ.

ОТДЕЛЬНО СТОИТ УПОМЯНУТЬ ОБ АКСЕССУАРАХ, А ИМЕННО КОЛЬЦАХ В ФОРМЕ БУКВ И ЦИФР ИЗ СЕРЕБРА И ЗОЛОТА С БРИЛЛИАНТАМИ. ЭТА СВОЕОБРАЗНАЯ ДАТЬ ГАРЛЕМСКОМУ СТИЛЮ, С ПОМОЩЬЮ КОТОРОЙ ВЫ СМОЖЕТЕ НОСИТЬ НА СВОИХ РУКАХ ЛЮБОЕ СЛОВО ИЛИ ИМЯ. В ИРЛАНДИИ СООРУЖЕНЫ ДВА МОСТА, ПО ПРОЕКТАМ КАЛАТРАВЫ, НОСЯЩИХ ИМЯ ПИСАТЕЛЕЙ - ОДИН В ЧЕСТЬ ДЖЕЙМСА ДЖОЙСА, ДРУГОЙ - СЕМЮЭЛЯ БЕККЕТА.

ПО УДИВИТЕЛЬНОМУ СОВПАДЕНИЮ ЭТО ОДНИ ИЗ ЛЮБИМЫХ АВТОРОВ НАТАЛЬИ. В ЗИМНЕЙ КОЛЛЕКЦИИ ЗАШИФРОВАНЫ ДВА ПРЕДМЕТА ОДЕЖДЫ, ОТСЫЛАЮЩИХ НАС К ЦЕНТРАЛЬНЫМ ПРОИЗВЕДЕНИЯМ ЭТИХ АВТОРОВ. КАКИЕ ИМЕННО - СТРОЖАЙШАЯ ТАЙНА. СЕКРЕТ БУДЕТ РАСКРЫТ ПУБЛИКЕ ТОЛЬКО ПОСЛЕ ПОКАЗА КОЛЛЕКЦИИ.

N'KOLYKHALOVA
M O S C O W



N K O L Y K H A L O V A . C O M

N'KOLYKHALOVA
M O S C O W



N K O L Y K H A L O V A . C O M

N'KOLYKHALOVA
M O S C O W



N K O L Y K H A L O V A . C O M

N'KOLYKHALOVA
M O S C O W



N K O L Y K H A L O V A . C O M

N'KOLYKHALOVA
M O S C O W



N K O L Y K H A L O V A . C O M

N'KOLYKHALOVA
M O S C O W



N K O L Y K H A L O V A . C O M

N'KOLYKHALOVA
M O S C O W



N K O L Y K H A L O V A . C O M

N'KOLYKHALOVA
M O S C O W



N K O L Y K H A L O V A . C O M

N'KOLYKHALOVA
M O S C O W



N K O L Y K H A L O V A . C O M

N'KOLYKHALOVA
M O S C O W



N K O L Y K H A L O V A . C O M

N'KOLYKHALOVA
M O S C O W



N K O L Y K H A L O V A . C O M

N'KOLYKHALOVA
M O S C O W



N K O L Y K H A L O V A . C O M

N'KOLYKHALOVA
M O S C O W



N K O L Y K H A L O V A . C O M

N'KOLYKHALOVA
M O S C O W



N K O L Y K H A L O V A . C O M

N'KOLYKHALOVA
M O S C O W



N K O L Y K H A L O V A . C O M

N'KOLYKHALOVA
M O S C O W



N K O L Y K H A L O V A . C O M

N'KOLYKHALOVA
M O S C O W



N K O L Y K H A L O V A . C O M

N'KOLYKHALOVA
M O S C O W



N K O L Y K H A L O V A . C O M

N'KOLYKHALOVA
M O S C O W



N K O L Y K H A L O V A . C O M

N'KOLYKHALOVA
M O S C O W



N K O L Y K H A L O V A . C O M

N'KOLYKHALOVA
M O S C O W



N K O L Y K H A L O V A . C O M

N'KOLYKHALOVA
M O S C O W



N K O L Y K H A L O V A . C O M

N'KOLYKHALOVA
M O S C O W



N K O L Y K H A L O V A . C O M

N'KOLYKHALOVA
M O S C O W



N K O L Y K H A L O V A . C O M

N'KOLYKHALOVA
M O S C O W



N K O L Y K H A L O V A . C O M

N'KOLYKHALOVA
M O S C O W



N K O L Y K H A L O V A . C O M

N'KOLYKHALOVA
M O S C O W



N K O L Y K H A L O V A . C O M

N'KOLYKHALOVA
M O S C O W



N K O L Y K H A L O V A . C O M

N'KOLYKHALOVA
M O S C O W



N K O L Y K H A L O V A . C O M

N'KOLYKHALOVA
M O S C O W



N K O L Y K H A L O V A . C O M

N'KOLYKHALOVA
M O S C O W



N K O L Y K H A L O V A . C O M

N'KOLYKHALOVA
M O S C O W



N K O L Y K H A L O V A . C O M

N'KOLYKHALOVA
M O S C O W



N K O L Y K H A L O V A . C O M

N'KOLYKHALOVA
M O S C O W



N K O L Y K H A L O V A . C O M

N'KOLYKHALOVA
M O S C O W



N K O L Y K H A L O V A . C O M

N'KOLYKHALOVA
M O S C O W



N K O L Y K H A L O V A . C O M

N'KOLYKHALOVA
M O S C O W



N K O L Y K H A L O V A . C O M

N'KOLYKHALOVA
M O S C O W



N K O L Y K H A L O V A . C O M

NKOLYKHALOVA
M O S C O W



N'KOLYKHALOVA
M O S C O W



N'KOLYKHALOVA
M O S C O W



N K O L Y K H A L O V A . C O M

N'KOLYKHALOVA
M O S C O W



АДРЕС: МОСКВА, КОСМОДАМИАНСКАЯ НАБЕРЕЖНАЯ, Д. 4/22 СТР. Б

ОФИС: +7 966 088 88 53

ЛЮБОВЬ: +7 916 556 20 41

ПОЧТА: INFO@NKOLYKHALOVA.COM

FACEBOOK: <HTTPS://WWW.FACEBOOK.COM/NKOLYKHALOVA>

INSTAGRAM: <HTTP://INSTAGRAM.COM/NKOLYKHALOVA>

N K O L Y K H A L O V A . C O M

N'KOLYKHALOVA
M O S C O W



N K O L Y K H A L O V A . C O M